

Méthodologie

L'indice de confiance des consommateurs et des entreprises PricewaterhouseCoopers-CPQ est inspiré d'un indice développé à l'Université du Michigan. La base est fixée à 100, en fonction des données de l'année de référence qui a été établie à 1996. Les données actuelles (indice consommateurs 87, indice entreprises 80) sont pondérées sur cette base. Les mois présentés dans tous les graphiques représentent les mois où l'indice de confiance des consommateurs et des entreprises PricewaterhouseCoopers-CPQ est paru dans l'hebdomadaire *Les Affaires*.

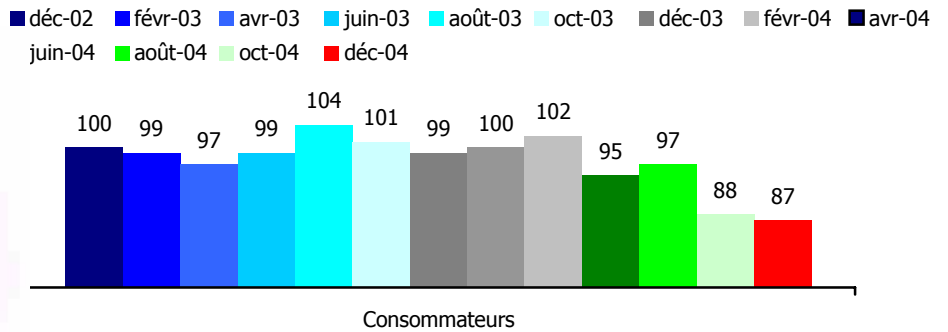
Le volet **consommateurs** de la présente étude a été réalisé au moyen d'entrevues téléphoniques auprès d'un échantillon représentatif de 1 009 Québécoises et Québécois âgés de 18 ans ou plus et pouvant s'exprimer en français ou en anglais, ce qui confère à l'étude une marge d'erreur de $\pm 3,4 \%$ et ce, 19 fois sur 20.

Les entrevues ont été réalisées à partir du central téléphonique de Léger Marketing, à Montréal, du 17 novembre au 21 novembre 2004. Le taux de réponse de l'étude est de 60,2 %.

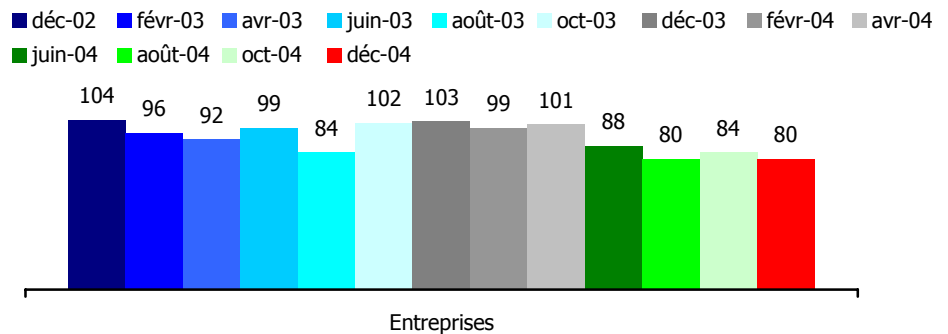
Selon les données de Statistique Canada, les résultats ont été pondérés selon le sexe, les régions et la langue parlée à la maison afin de rendre l'échantillon représentatif de l'ensemble de la population adulte du Québec.

Pour le volet **entreprises**, 304 questionnaires ont été remplis par des chefs d'entreprises québécoises, par Internet, du 8 novembre au 12 novembre 2004, dans le cadre d'un sondage Omniboss.

Indice de confiance des consommateurs et des entreprises – PricewaterhouseCoopers-CPQ Décembre 2004

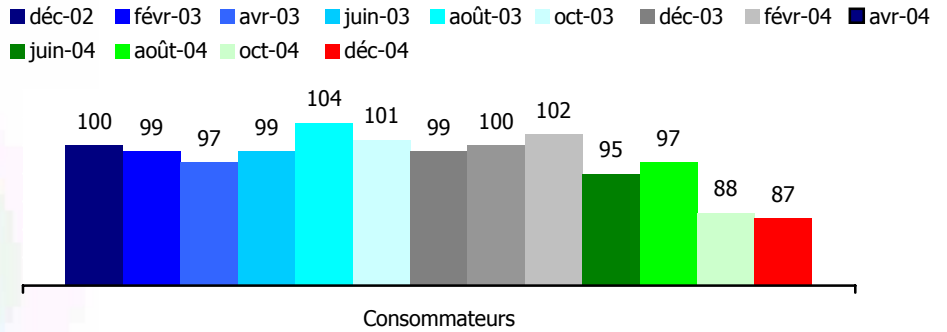


L'indice de confiance des consommateurs PricewaterhouseCoopers-CPQ est à 87 ce mois-ci, soit à son plus bas niveau depuis le tout début de l'étude (décembre 2002).

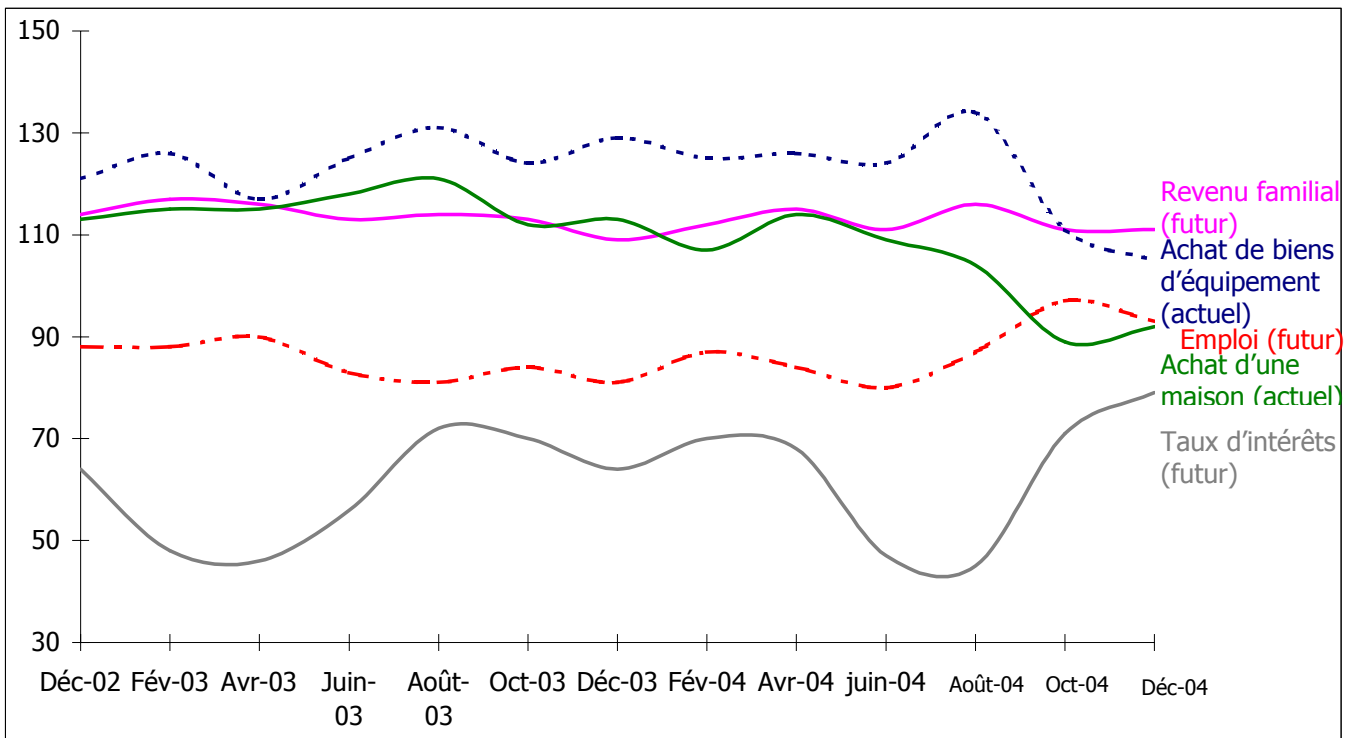


L'indice de confiance des entreprises PricewaterhouseCoopers-CPQ est maintenant à 80, soit en baisse de 4 points depuis la dernière période de comparaison (octobre 2004).

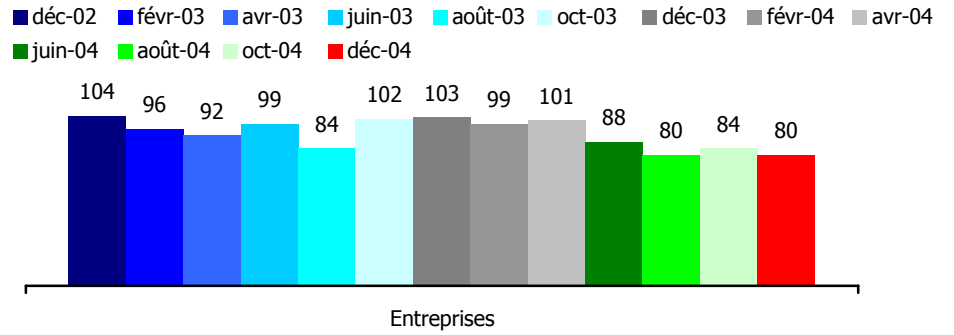
Indice de confiance des consommateurs



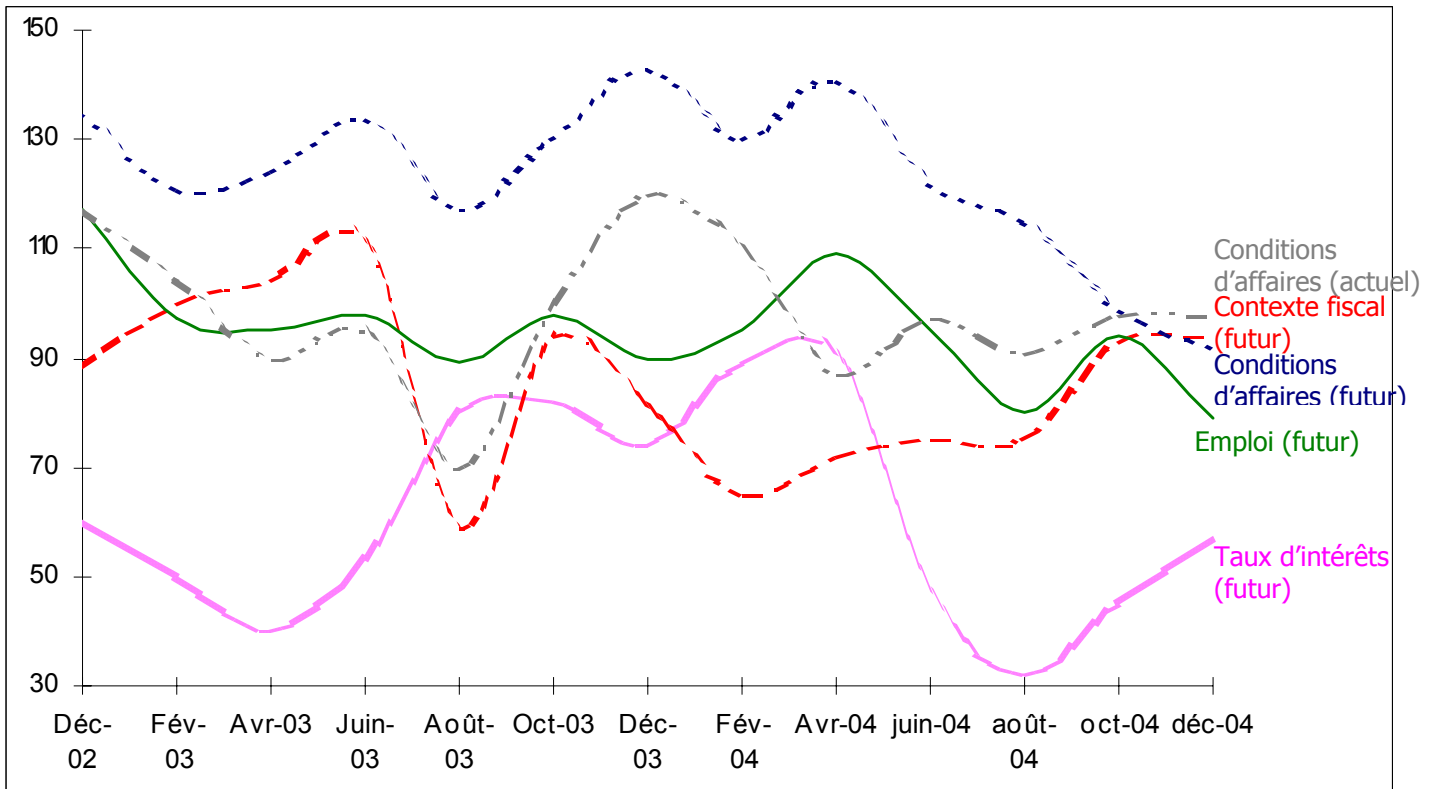
Confiance envers...



Indice de confiance des entreprises



Confiance envers...



	Indice de confiance CPQ - Léger Marketing (consommateurs)	Indice de l'Université du Michigan
déc-02	100	87
févr-03	99	80
avr-03	97	86
juin-03	99	90
août-03	104	90
oct-03	101	89
déc-03	99	93
févr-04	100	103
avr-04	102	96
juin-04	95	93
août-04	97	96
oct-04	88	92
déc-04	87	

